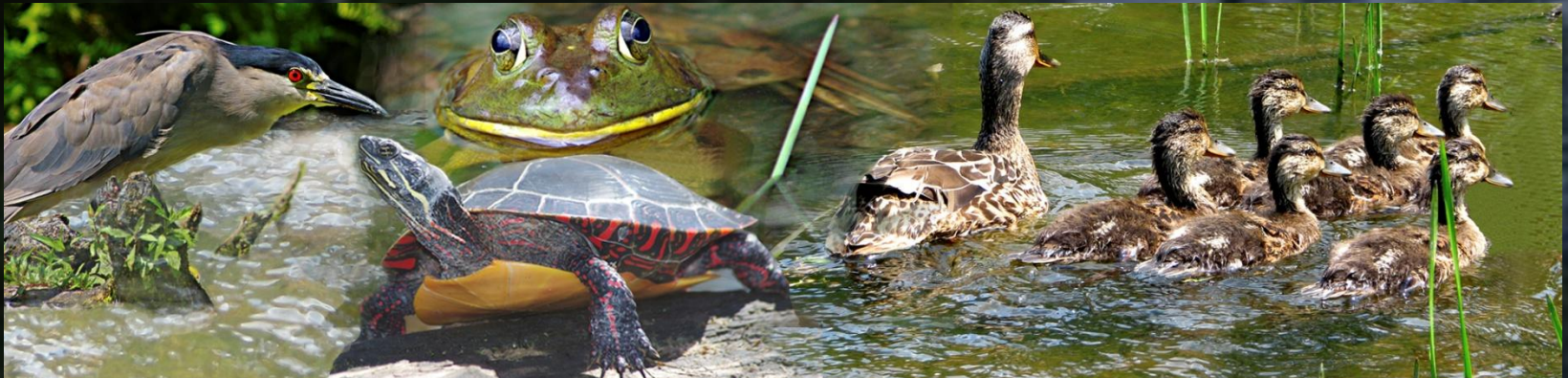




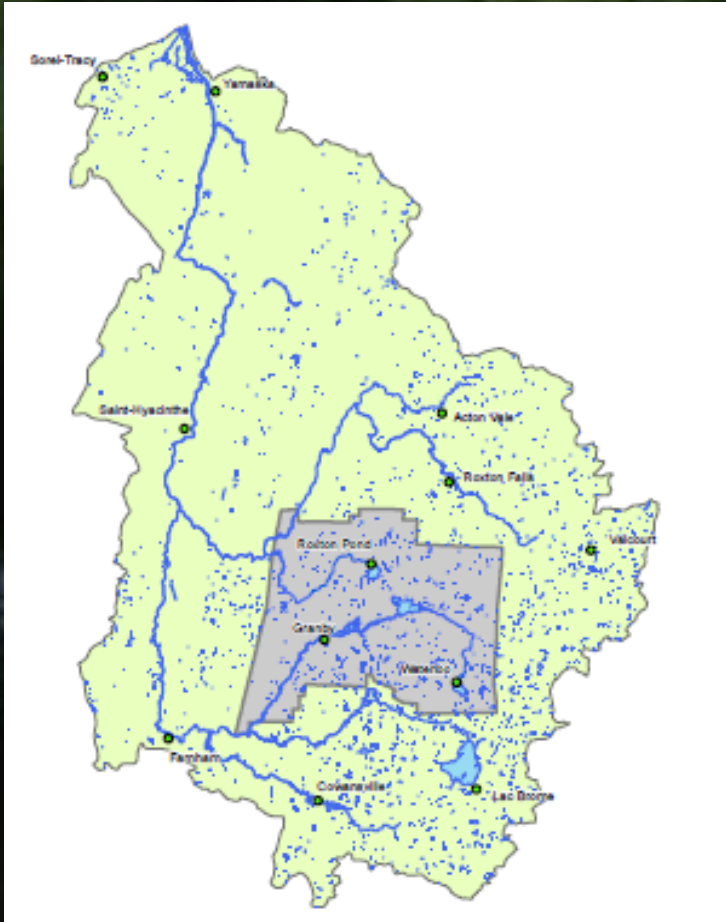
mrc

La Haute-Yamaska  
Prospère de nature

Les actions de la  
**MRC de La Haute-Yamaska**  
dans le cadre de son  
**Plan directeur de l'eau (PDE)**



# Pourquoi un PDE à l'échelle de la MRC ?



- La rivière Yamaska demeure un des affluents du Saint-Laurent le plus pollué
- ↓
- Le territoire de la MRC de La Haute-Yamaska se situe à la tête du bassin versant de la rivière Yamaska
- ↓
- La MRC souhaite améliorer la santé des lacs et des cours d'eau du territoire de la Haute-Yamaska

# PDE de la MRC de La Haute-Yamaska

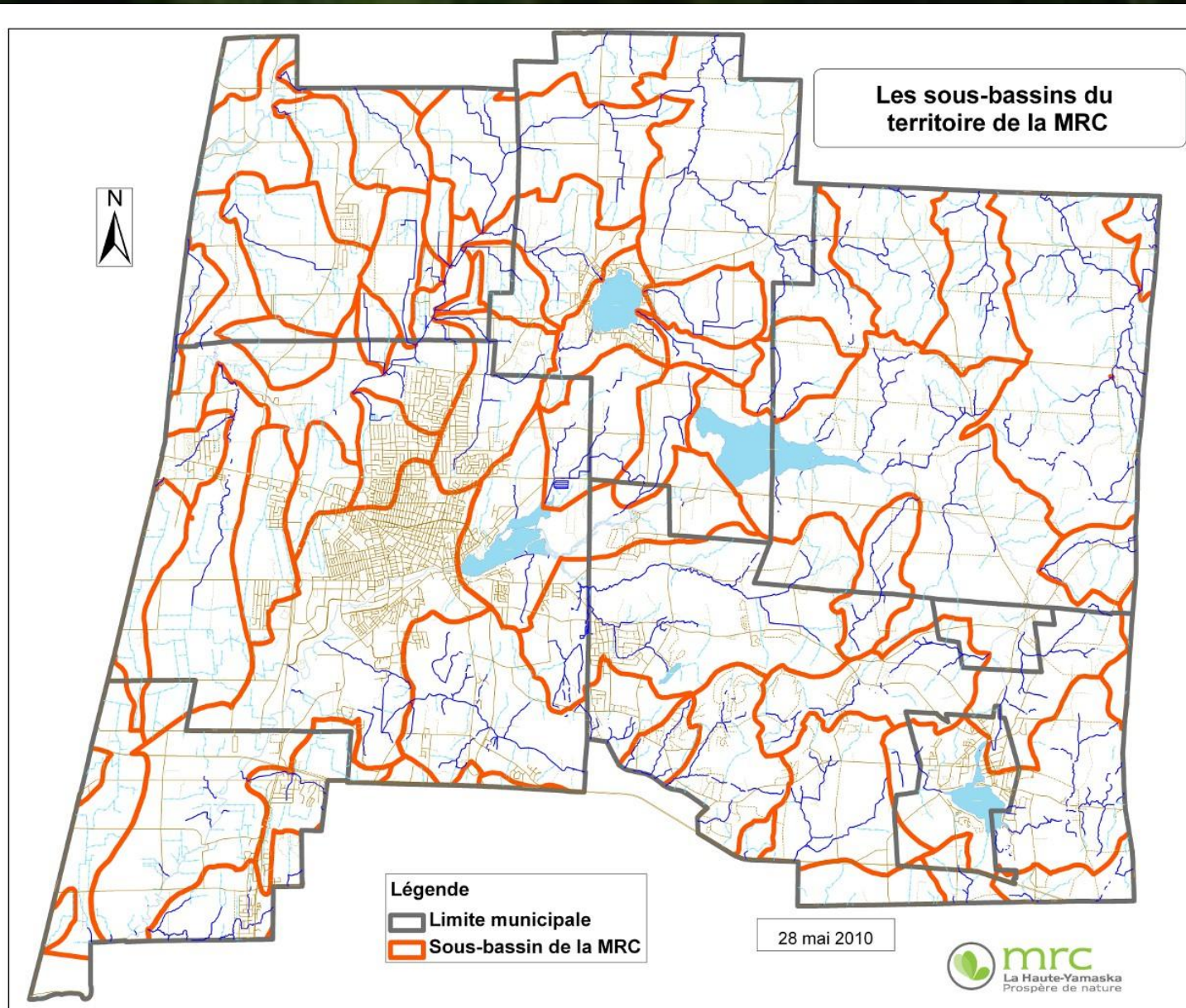


Plan directeur de l'eau



- Adoption par la MRC du PDE : mai 2012
- Mise en œuvre par la MRC du plan d'action comprenant 43 mesures concrètes d'ici 2015
- Plan d'action concernant des enjeux sur lesquels le milieu municipal peut intervenir

# Les sous-bassins versants de La Haute-Yamaska



# Objectifs du PDE de la MRC

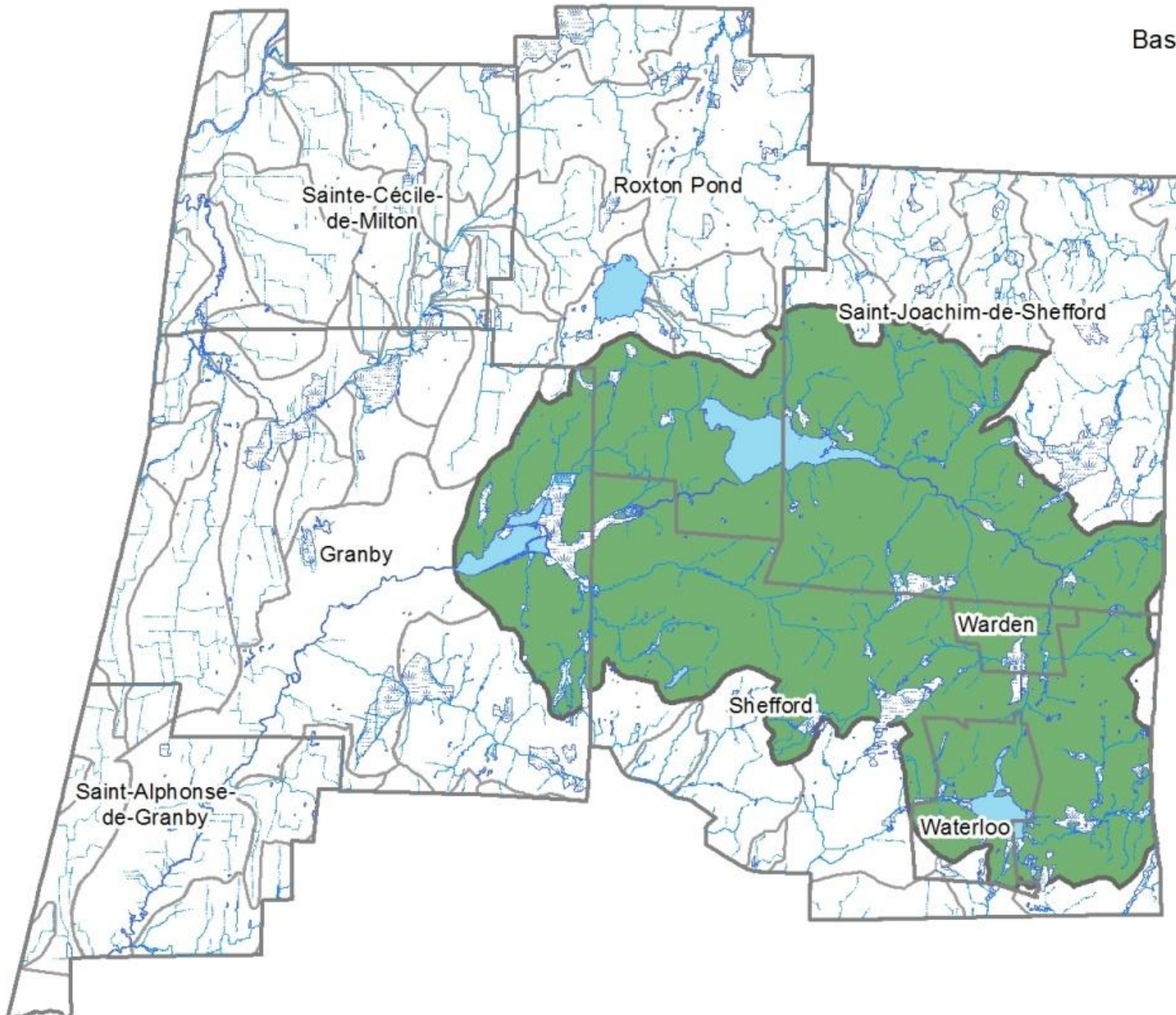
- Viser l'amélioration de la qualité de l'eau en tenant compte des responsabilités municipales

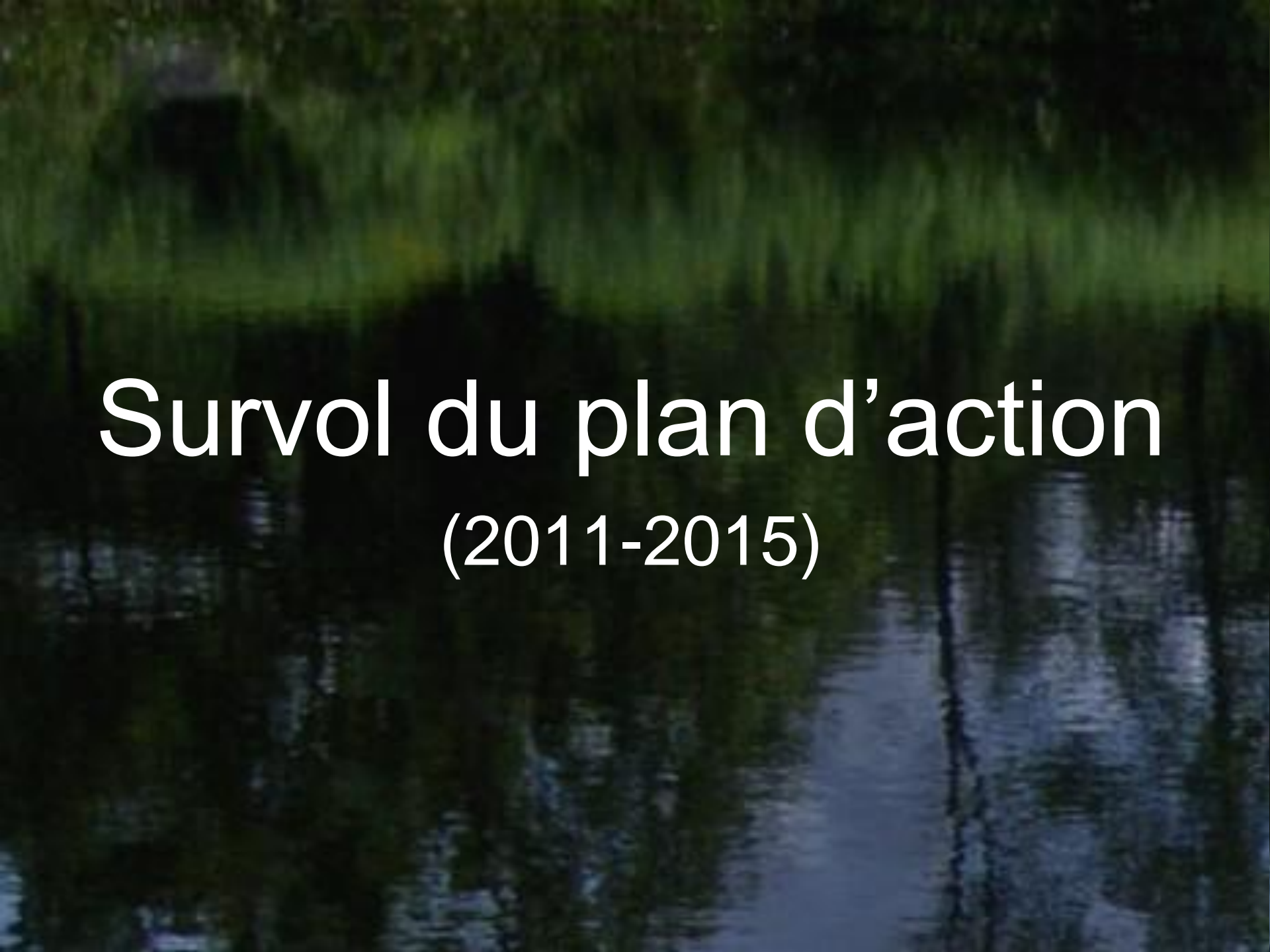


**Ces actions visent notamment à contribuer à l'amélioration de l'état de santé du lac Boivin**

# Bassin versant du lac Boivin

Bassin versant du Lac Boivin





# Survol du plan d'action (2011-2015)

# BANDES RIVERAINES

Réaliser un suivi des bandes riveraines dans le cadre d'un **programme d'inspection** :

- Bandes riveraines non conformes en milieux agricole et urbain, terrains de golf et de camping)
- Animaux de ferme ayant accès aux cours d'eau



Bande riveraine conforme en milieu agricole



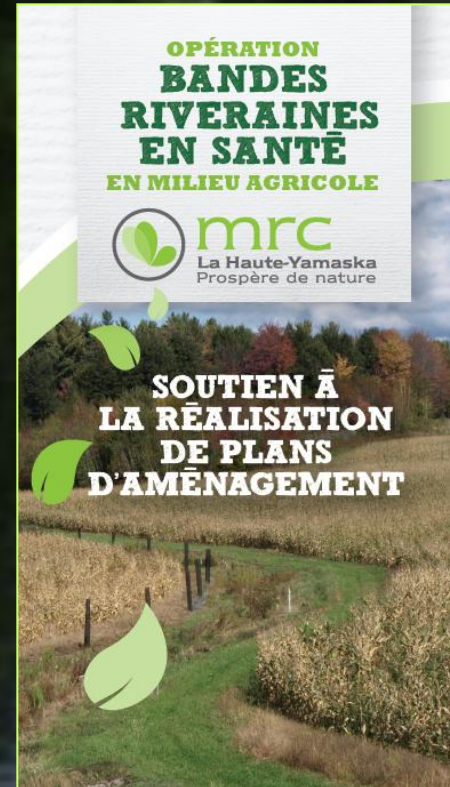
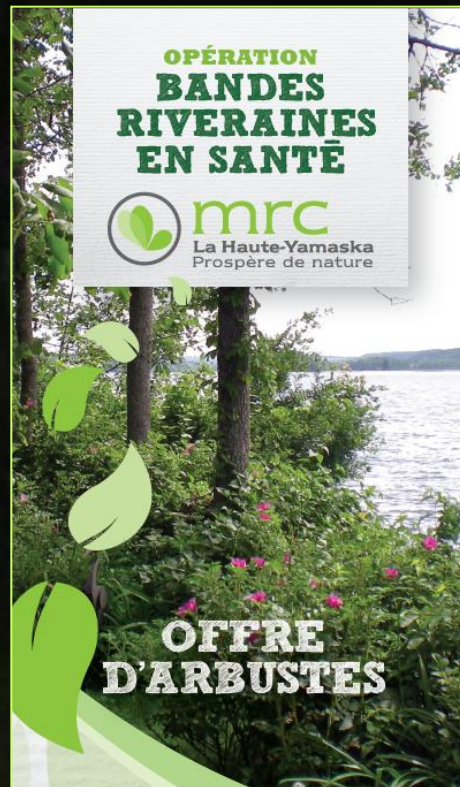
Bande riveraine conforme en milieu urbain



# BANDES RIVERAINES

Promouvoir la revégétalisation des berges par la mise en place de l'*Opération Bandes riveraines en santé* :

- Offre d'arbustes à 1\$
- Ateliers gratuits sur les bandes riveraines
- Soutien à la réalisation de plans d'aménagement



# INSTALLATIONS SEPTIQUES

Poursuivre le programme de vidange des fosses septiques de la MRC



# INSTALLATIONS SEPTIQUES

Réaliser une caractérisation de **125 installations septiques par année** (relevés sanitaires et plan correcteur pour les municipalités locales)



Source : Groupe Hémisphères

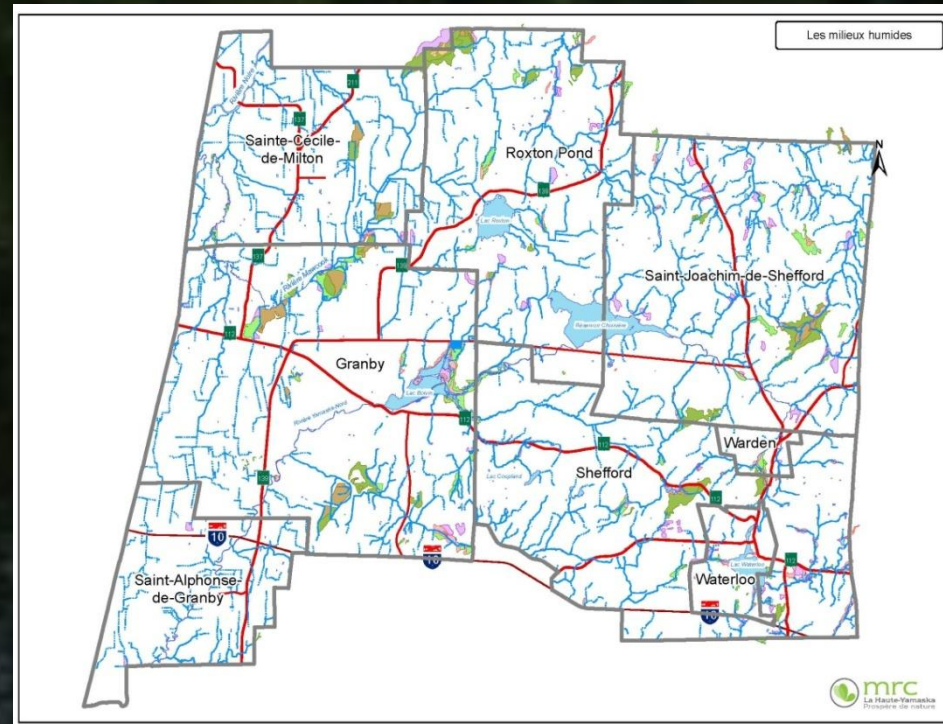
# GESTION DES EAUX PLUVIALES

Revoir la réglementation en matière de gestion des eaux pluviales



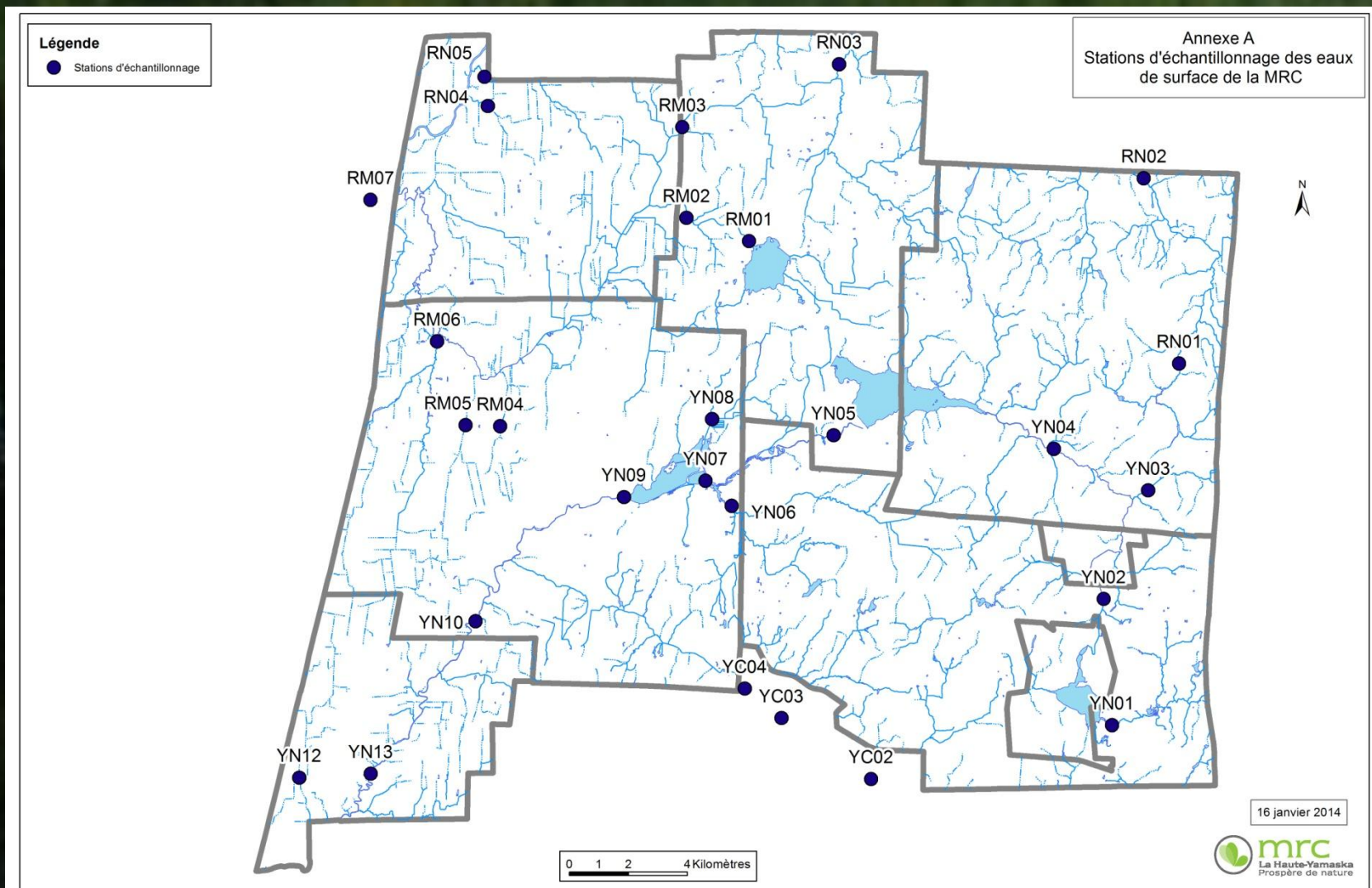
# MILIEUX HUMIDES

Inventorier les **milieux humides**, en priorisant les zones du territoire qui sont sujettes au développement urbain



# SUIVI DE LA QUALITÉ DE L'EAU

Poursuivre le programme d'échantillonnage des eaux de surface de la MRC




# COLLABORATION ET COMMUNICATION

Poursuivre la collaboration et l'implication de la MRC auprès de l'**OBV Yamaska** et des autres organismes environnementaux



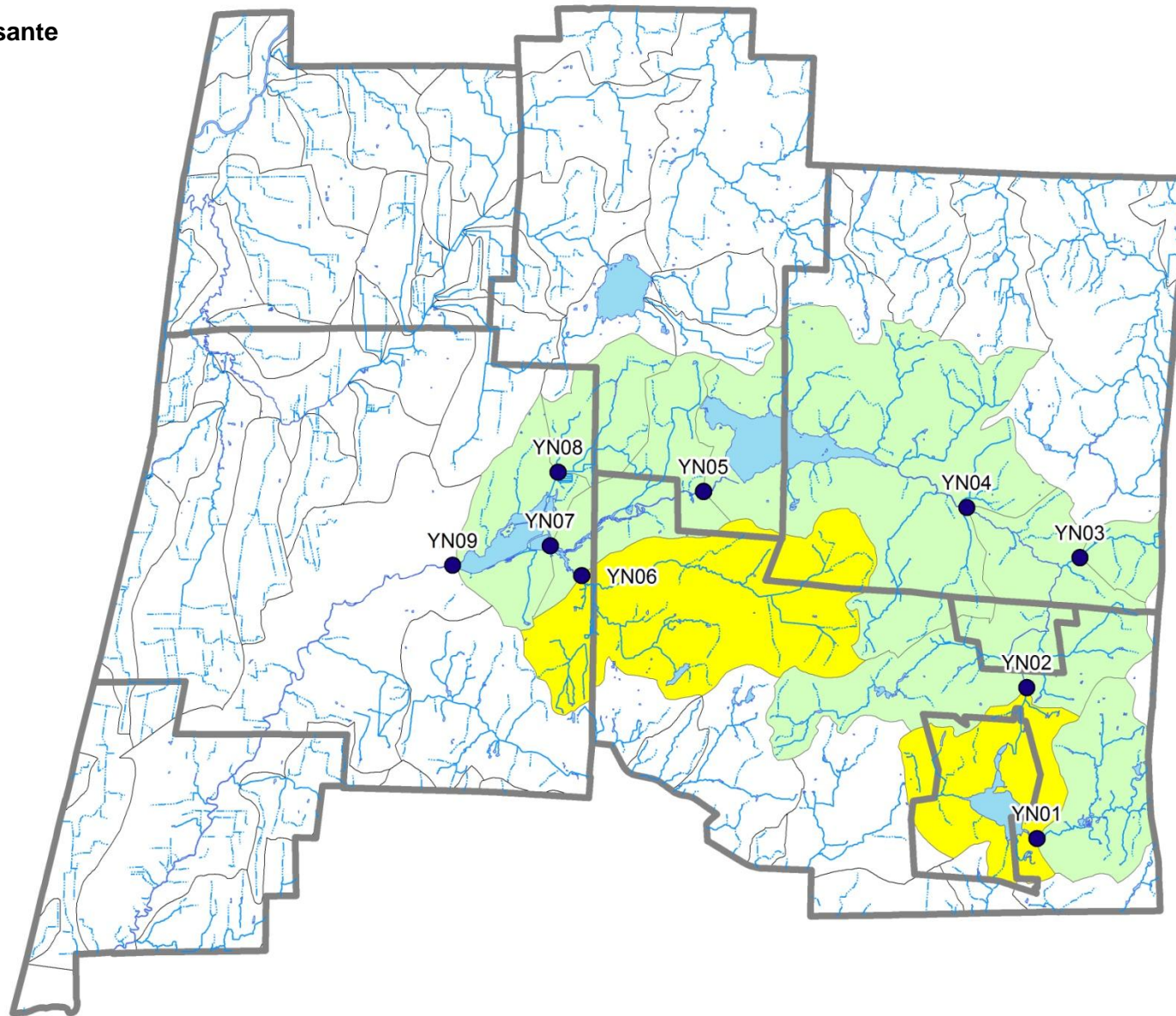
Prévoir un budget annuel de **communication** et de sensibilisation spécifique à chacun des volets du PDE : agricole, urbain, industriel et récréotouristique

An aerial photograph of a river winding through a lush, green landscape. The water is dark and reflects the surrounding vegetation. The banks are covered in dense, vibrant green trees and shrubs. The overall scene is a natural, scenic view of a waterway in a forested area.


Survol des résultats du  
**Programme d'échantillonnage**  
des eaux de surface de la MRC

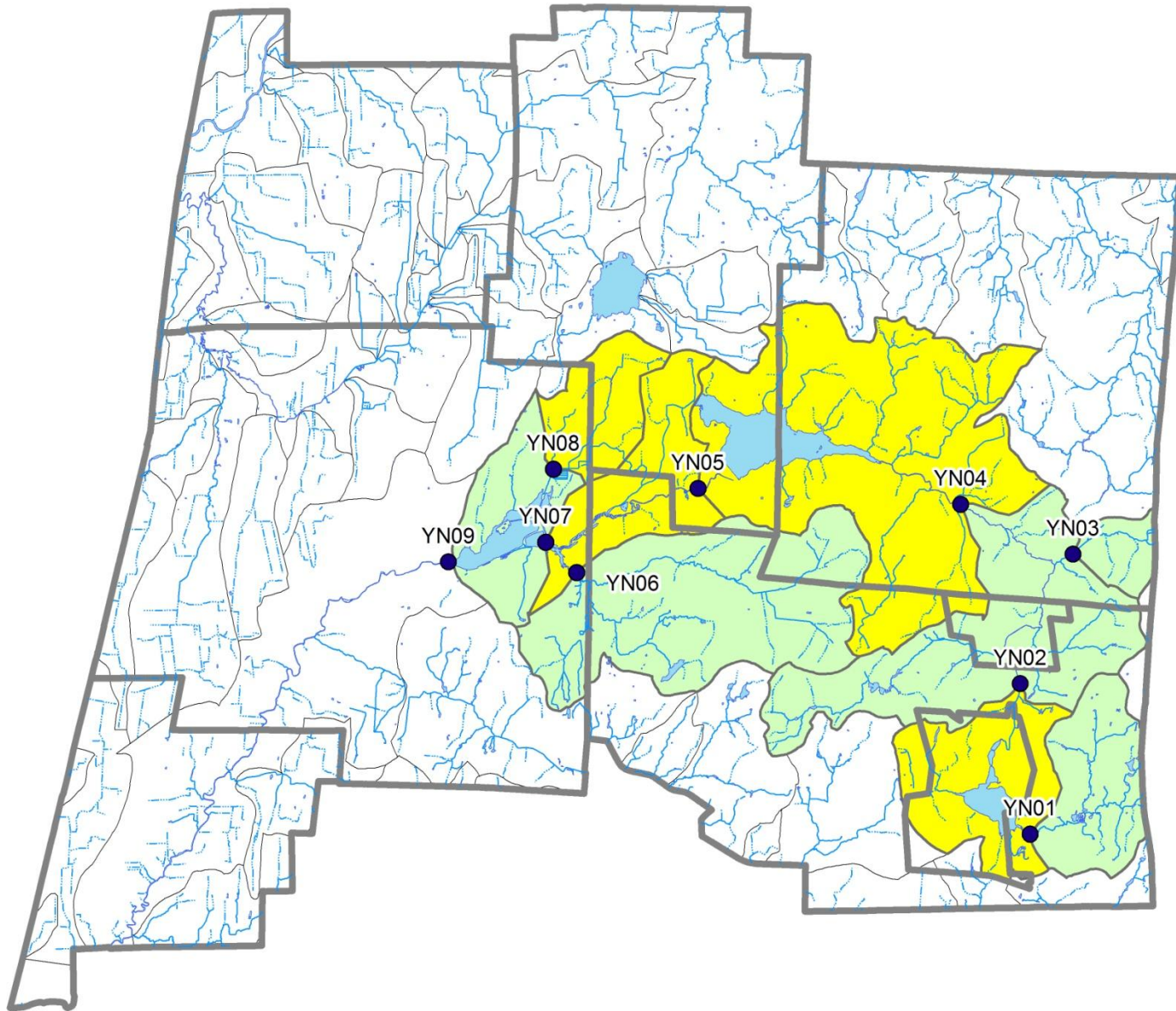


# Teneur moyenne en coliformes fécaux (2013) (UFC/100 ml)

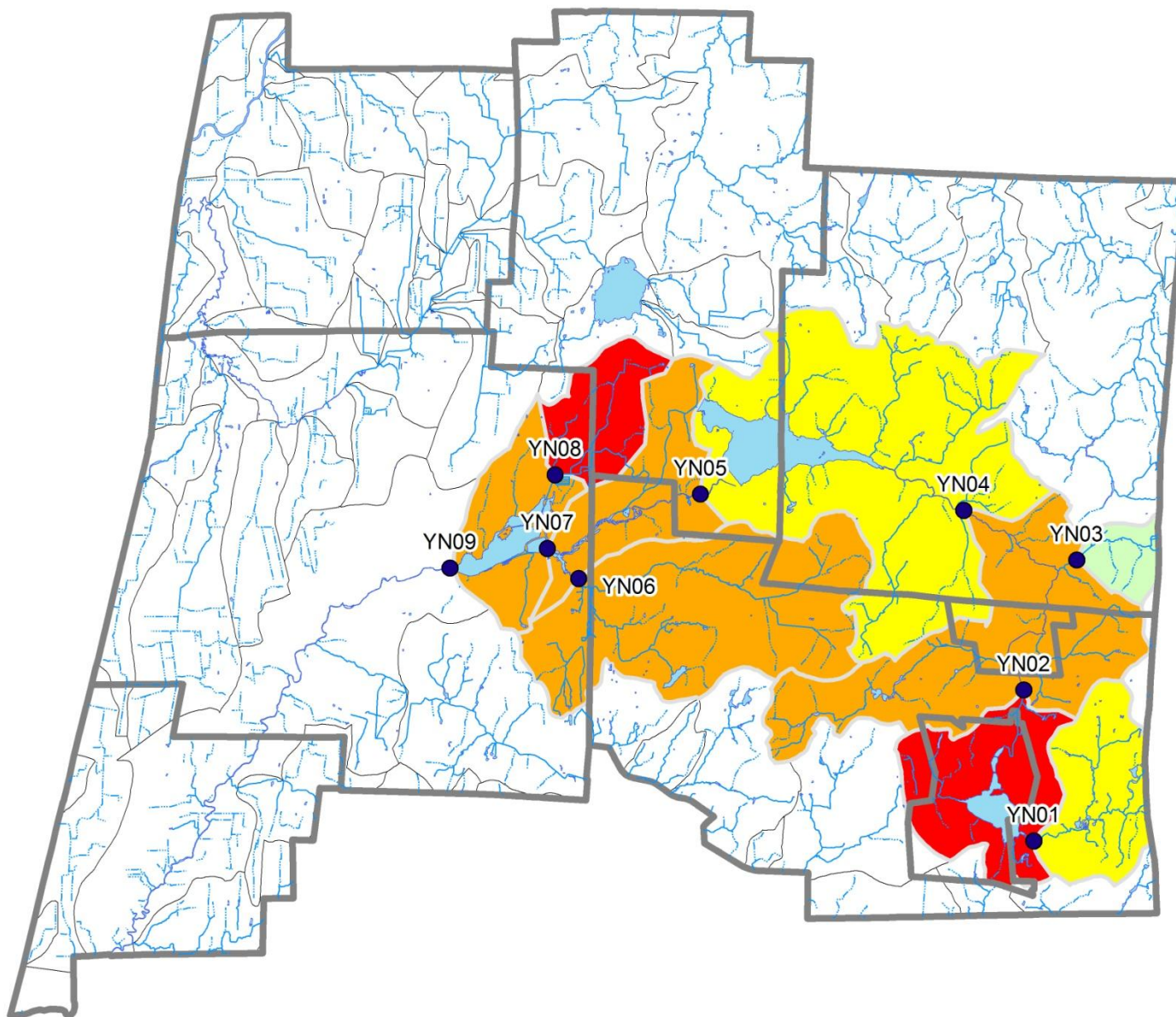
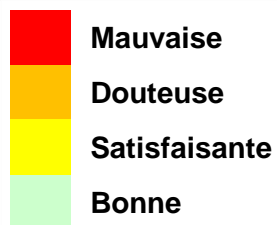


# Teneur moyenne en matières en suspension (2013) (mg/l)

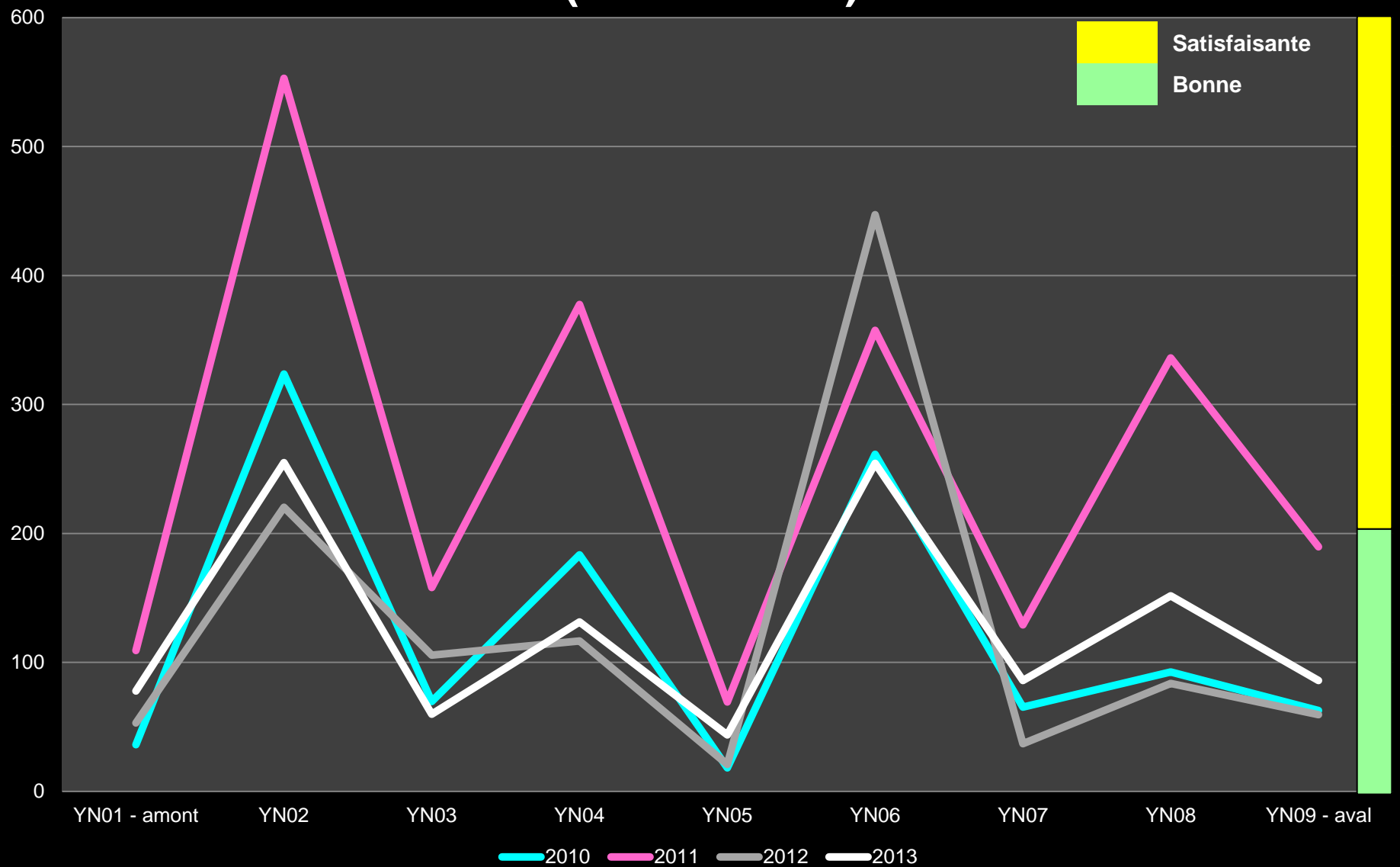
 Satisfaisante  
 Bonne



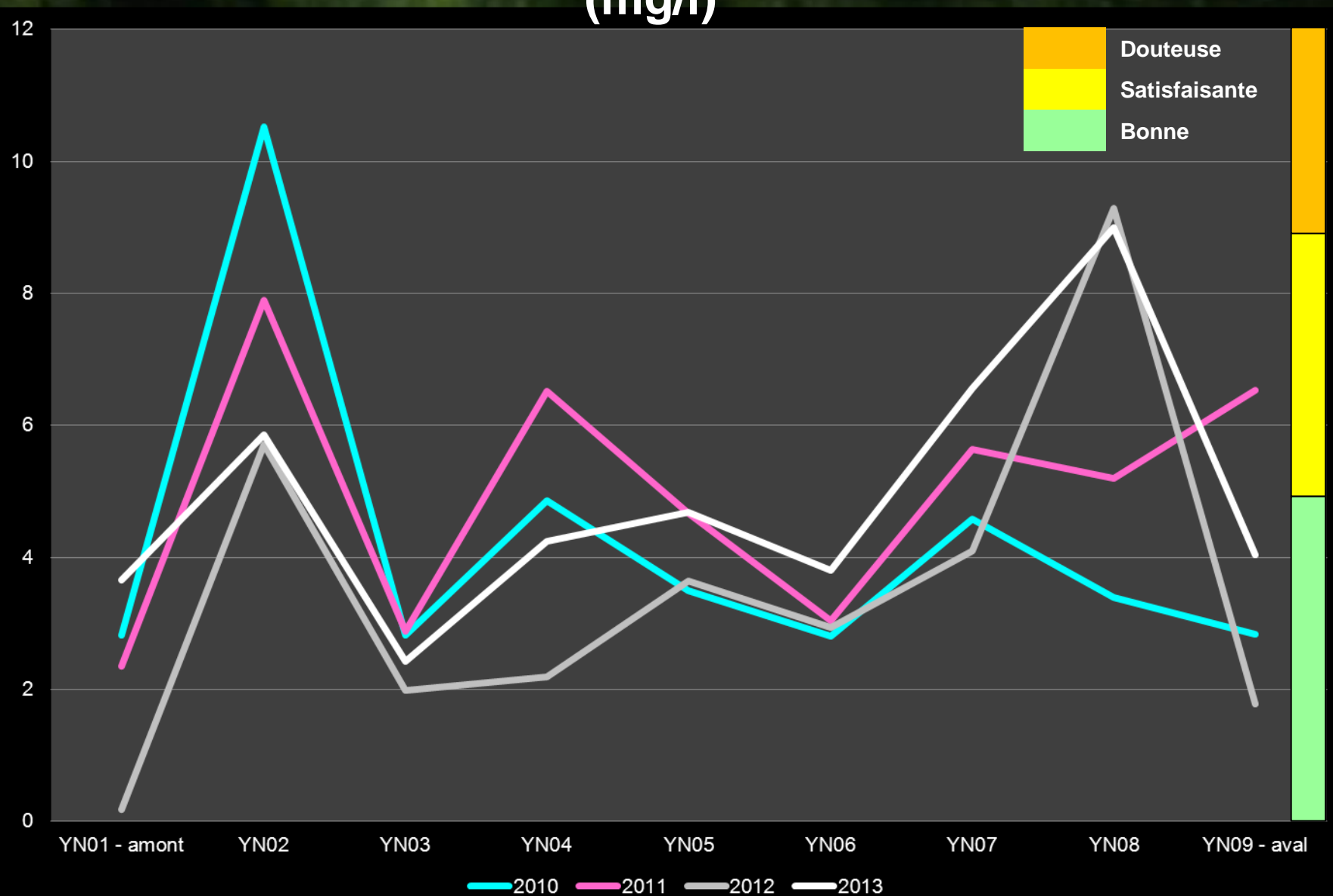
# Teneur moyenne en phosphore total (2013) (mg/l)



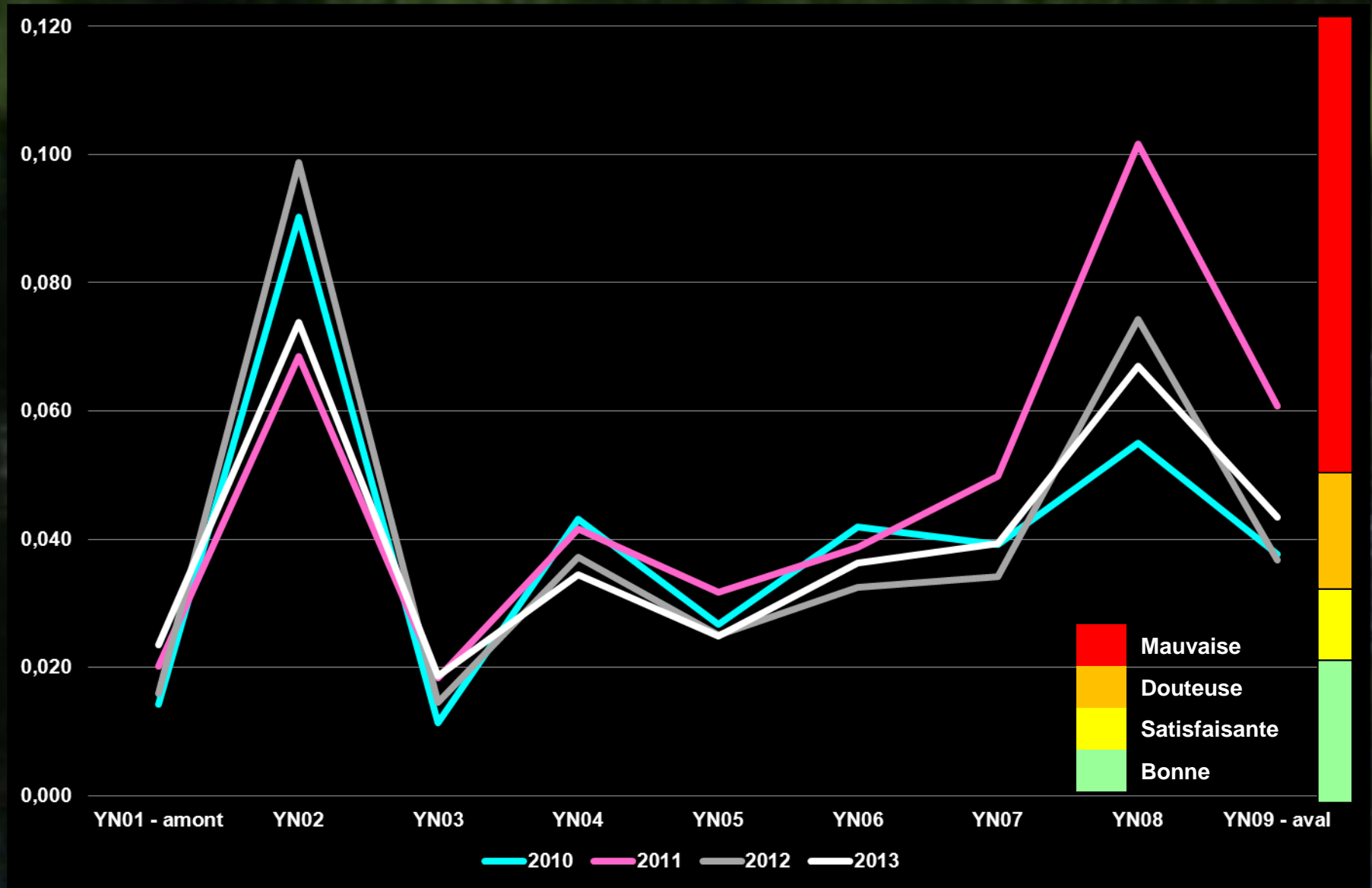
# Teneur moyenne en coliformes fécaux (2010 à 2013) (UFC/100 ml)



# Teneur moyenne en matières en suspension (2010 à 2013) (mg/l)



# Teneur moyenne en phosphore total (2010 à 2013) (mg/l)



# Merci

Pour plus d'information :

Valérie-Anne Bachand

*Inspectrice et chef de projet, plan directeur de l'eau*

[vabachand@haute-yamaska.ca](mailto:vabachand@haute-yamaska.ca)