

PARCS ET PLACES PUBLIQUES



1	L-16	Adrienne-Beaudry-Dumas	
2	M-11	Amélie-Zigby	🏠🌳🚶🚲
3	K-16	André-Dansereau	🏠🌳🚶🚲
4	F-15	Arthur-Gendreau	
5	G-13	Avery	🏠🌳
6	E-12	Barré	🏠🌳🚶🚲
7	G-15	Bernard-Beaudry	
8	G-11	Bérubé	🏠🌳🚶🚲
9	K-13	Boisés Miner (les)	🏠🌳🚶🚲
10	C-13	Brodeur	🏠🌳🚶🚲
11	M-13	Brunet	🏠🌳🚶🚲
12	I-11	Carin	🏠🌳🚶🚲
13	H-18	Centre d'interprétation de la nature du lac Bovin	🏠🌳🚶🚲🌊🌳
14	F-6	Centre sportif Louis-Choinière	🏠🌳🚶🚲🏊🏠
15	J-8	Collège (sentier du)	🏠🌳🚶🚲
16	L-11	Corneau	🏠🌳
17	F-12	Courtemanche	🏠🌳🚶🚲
18	I-15	Daniel-Johnson	🏠🌳🚶🚲🏠🏠
19	E-15	De Muri	🏠🌳🚶🚲

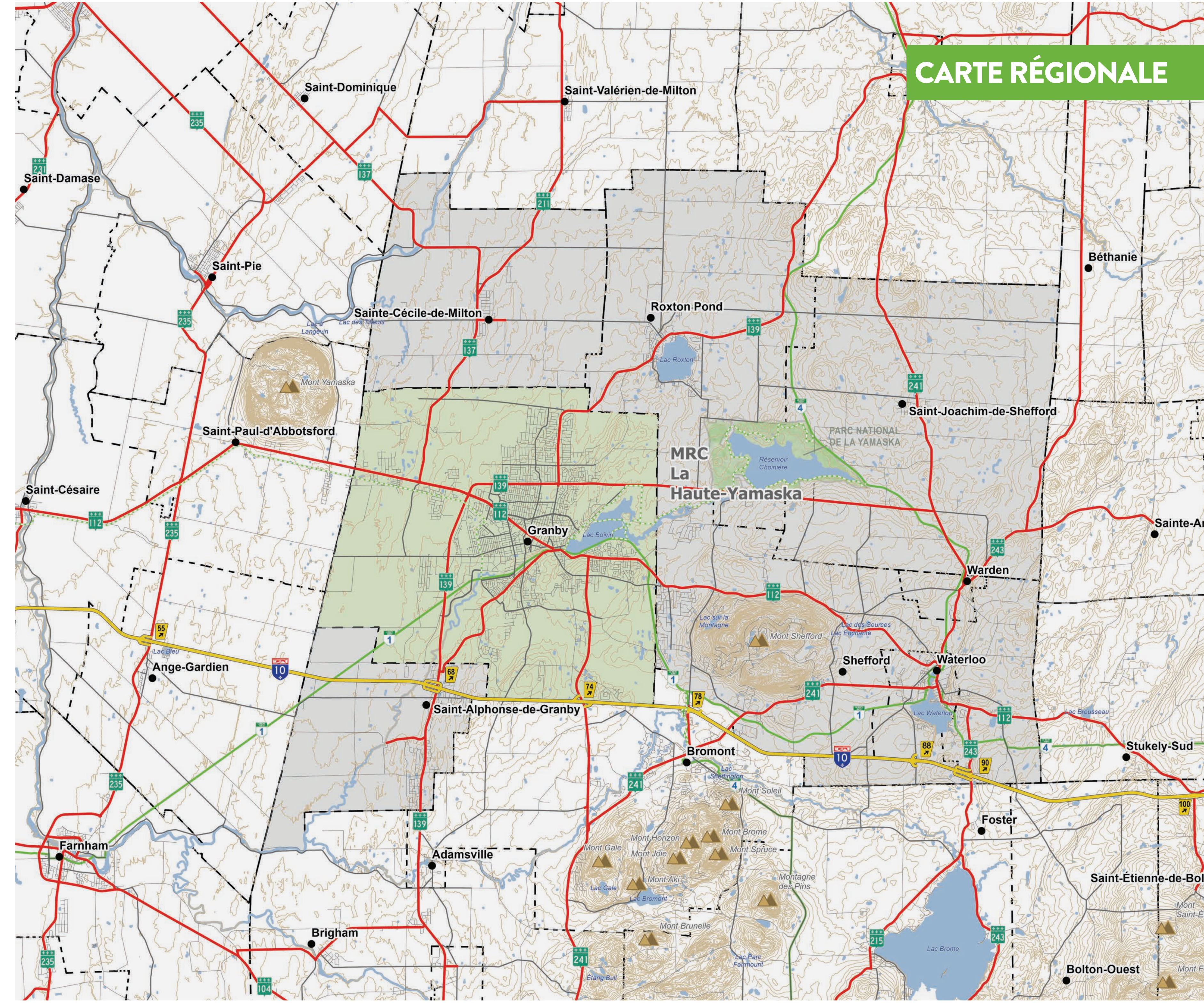
20	G-12	Debussy	🏠🌳🚶🚲
21	D-13	Deslandes	🏠🌳
22	H-11	Dutac	🏠🌳🚶🚲
23	K-16	École (de l')	🏠🌳🚶🚲
24	H-14	Edmond-Leduc (Bellevue)	🏠
25	O-10	Édouard-Charlier	🏠🌳🚶🚲
26	HJ-8	Érablière (de l')	🏠🌳🚶🚲
27	M-12	Faubourg (du)	🏠🌳🚶🚲
28	J-11	Fisher	🏠🌳
29	K-7	Forand	🏠🌳🚶🚲
30	L-11	Fortin	🏠🌳🚶🚲
31	F-7	Gaetan-Deschênes	🏠🌳🚶🚲
32	J-15	Généralions (halte patinoirière des)	🏠🌳
33	G-14	Gérard-A. Souhère	🏠
34	L-12	Gérard-Allard	🏠🌳
35	K-17	Ginette-Laurin	🏠🌳🚶🚲
36	H-9	Henri-Martin	🏠🌳
37	J-12	Hornor	🏠🌳🚶🚲
38	K-12	Immaculée-Conception	🏠🌳🚶🚲
39	H-14	Isabelle	🏠🌳
40	H-12	Isidore-Martin (place)	🏠
41	J-17	Jacques-Paré	🏠🌳🚶🚲
42	I-13	Jean-Lapierre (place)	🏠🌳🚶🚲
43	I-10	Jean-Yves-Phaneuf	🏠🌳🚶🚲
44	E-15	Jérémy-Duhamel	🏠🌳
45	L-14	Jessie-Sabel-Cox	🏠🌳
46	I-14	John-F. Kennedy	🏠
47	I-10	Joseph-Charles-Berthiaume	🏠🌳
48	I-13	Julien-Hamelin (place)	🏠
49	E-3	Jutras	🏠🌳

50	D-5	Lachute (de)	🏠🌳
51	G-8	Lamoureux	🏠🌳
52	E-4	Leblanc	🏠🌳🚶🚲
53	H-14	Leclerc (fontaine)	🏠
54	B-14	Leggett	🏠🌳🚶🚲
55	K-18	Lemieux	🏠🌳
56	K-16	Lewis	🏠
57	J-14	Linéaire	🏠🌳🚶🚲
58	G-11	Lussier	🏠🌳🚶🚲
59	D-14	Ménard	🏠🌳🚶🚲
60	J-13	Millénaire (du)	🏠
61	I-12	Miner	🏠🌳🚶🚲
62	K-15	Mont Sacré-Coeur (belvédère)	🏠🌳
63	I-11	Napoléon-Fontaine	🏠🌳
64	E-13	Noyan (de)	🏠
65	J-17	Odyssée (de l')	🏠🌳🚶🚲
66	H-11	Pelletier	🏠🌳
67	J-17	Philippe-Ernest-Thibodeau	🏠🌳
68	J-17	Pierre-Gobell	🏠
69	L-14	Pionniers (des)	🏠🌳🚶🚲
70	R-16	Piscineco	🏠🌳
71	G-12	Poltevin	🏠🌳🚶🚲
72	H-12	Racine	🏠🌳🚶🚲
73	K-16	Régimbal	🏠
74	J-13	René-Lévesque (place)	🏠
75	C-14	Richard	🏠🌳
76	I-12	Richelleu	🏠🌳🚶🚲
77	J-13	Rivière (sentier de la)	🏠
78	G-13	Robert	🏠🌳
79	J-18	Rolland-Gagné	🏠
80	G-7	Rondeau	🏠🌳

81	L-15	Serge-Robert	🏠🌳
82	I-11	Skate park	🏠🌳
83	J-12	Saint-Antoine-de-Padoue	🏠
84	I-13	Stéphanoise (place)	🏠
85	E-16	Saint-Onge	🏠🌳
86	F-11	Sweibell	🏠🌳
87	I-15	Sweet	🏠
88	H-10	Tabot	🏠
89	J-14	Tannerie (de la)	🏠🌳
90	H-15	Terry-Fox	🏠🌳
91	I-14	Victoria	🏠🌳
92	J-14	Vittie	🏠
93	J-12	Yamaska	🏠🌳

LEGENDE

🏠	Abreuvoir	🌊	Jour d'eau
🏠	Aire de pique-nique	👶	Jour d'enfants
🏠	Aire de repos	🏪	Marché public
🏠	Balanoire pour adulte	🏡	Palinuro
🏠	Barbecue fixe	🌿	Pavillon de jardin
🏠	Baseball	🛶	Pédalo/Kayak
🏠	Basket-ball	🏊	Pélophone
🏠	Bâtiment de service	🏏	Pickleball
🏠	Butte pour glisser	🏊	Piscine
🏠	Chien autorisé	🛴	Plate cyclable/Patin/BMX
🏠	Chien en laisse autorisé	🛴	Planche à roulettes
🏠	Consommation d'alcool autorisée entre 11 h et 20 h	👁	Point de vue
🏠	Exercice pour adulte	⚽	Sentier
🏠	Jardin communautaire	⚽	Soccer
🏠		🚲	Support à vélos
🏠		🎾	Tennis
🏠		🚽	Toilettes
🏠		🏐	Volley-ball



BIENVENUE À GRANBY

Située à mi-chemin entre les villes de Montréal et de Sherbrooke, Granby bénéficie d'un positionnement géographique stratégique. Avec ses quelque 68 599 habitantes et habitants, elle est la ville-centre de la Municipalité régionale de comté (MRC) de La Haute-Yamaska.

Granby est une ville dynamique en pleine croissance. Elle offre un milieu de vie accueillant et une foule de services à sa population : hôpital, cégep, écoles primaires et secondaires, piscines, centre sportif, bibliothèque, salle de spectacles, plus de 80 parcs, pistes cyclables, transport en commun, centres commerciaux, hôtels et restaurants renommés et bien plus encore!

On y trouve également un vaste parc industriel actif et de nombreux emplois de qualité. En outre, l'accès à la propriété est favorisé grâce à un taux municipal de taxation extrêmement avantageux. Granby, c'est une ville à découvrir... une ville rayonnante!



Granby
Ville rayonnante

CARTE ROUTIÈRE
4,60 \$ (T. INCL.)

GRANBY

granby.ca

ÉTABLISSEMENTS D'ENSEIGNEMENT

ÉCOLES PRIMAIRES

- J-12 Assomption (de l')
- K-12 Ave Maria
- M-11 Bâtisseurs (des)
- H-11 Étincelle (de l') - pavillon Saint-Luc
- H-11 Étincelle (de l') - pavillon Saint-Marc
- K-16 Esdras
- C-10 Joseph-Poltevin
- I-12 Phénix (du) - pavillon Sainte-Marie
- I-12 Phénix (du) - pavillon Saint-Eugène
- G-13 Saint-André
- J-15 Saint-Bernard
- I-13 Sainte-Famille
- H-14 Saint-Jean
- H-13 Saint-Joseph

ÉCOLE PRIMAIRE ANGLOPHONE

- I-14 Parkway Elementary School

ÉCOLES SECONDAIRES PUBLIQUES

- I-14 Haute-Ville (de la)
- M-11 Joseph-Hermas-Laclerc
- I-10 L'Envolée

ÉCOLE PRIMAIRE PRIVÉE

- K-15 École Les jeunes explorateurs

ÉCOLES SECONDAIRES PRIVÉES

- K-15 Collège Mont-Sacré-Coeur
- J-8 École secondaire du Verbe Divin

ÉDUCATION DES ADULTES

- L-11 Centre régional intégré de formation (CRIF)

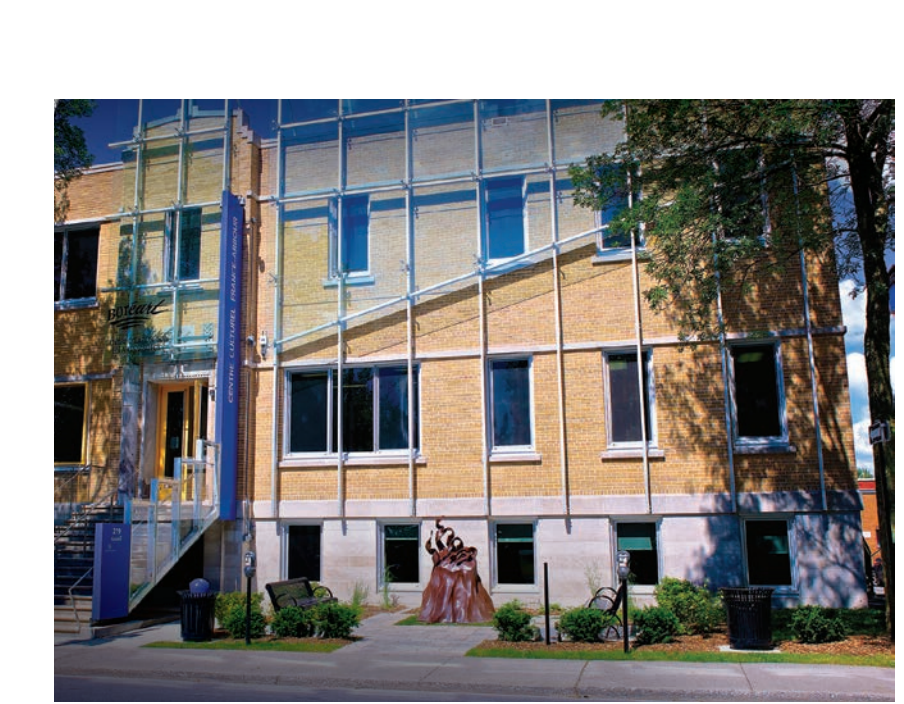
CÉGEP

- I-13 Cégep de Granby

ÉDIFICES PUBLICS

SERVICES

- I-13 Bnc sanitaire du centre-ville
- I-13 Bureau de poste
- J-14 Bureau d'information touristique
- K-15 Centrale de traitement d'eau
- I-13 Centre de services sociaux du Val-des-Cerfs
- I-11 Centre Service Canada | Assurance-emploi
- J-13 Centre de services Québec
- I-11 Chambre de commerce Haute-Yamaska
- H-8 CITE - Incubateur industriel
- I-12 CLSC Notre-Dame
- H-13 CLSC Saint-Joseph
- H-13 CLSC Yvan-Duquette
- I-13 Commerce Tourisme Granby région
- L-8 Eccentrique
- E-14 Édifice Louis-Choinière | Cour municipale et Évaluation (services municipaux)
- K-14 Ferme Héritage Miner | Bureau de projets et Environnement (services municipaux)
- K-11 Garage municipal
- N-8 Granby Industriel
- H-13 Hôpital de Granby (CIUSSS de l'Estrie - CHUS)
- I-13 Hôtel de ville
- I-13 Marché public
- I-13 Ministère de la Sécurité publique
- I-13 Municipalité régionale de comté (MRC) de la Haute-Yamaska
- I-11 Office d'habitation de La Haute-Yamaska-Rouville
- J-13 Palais de justice
- J-13 Régie de logement
- H-10 Service de police
- H-10 Service des incendies
- F-11 Société de assurance automobile du Québec (SAAQ)
- M-8 Station d'épuration des eaux usées
- I-13 Terminus Centre-ville | Transport urbain de Granby
- G-10 Terminus Galeries de Granby | Transport urbain de Granby



ARTS ET CULTURE

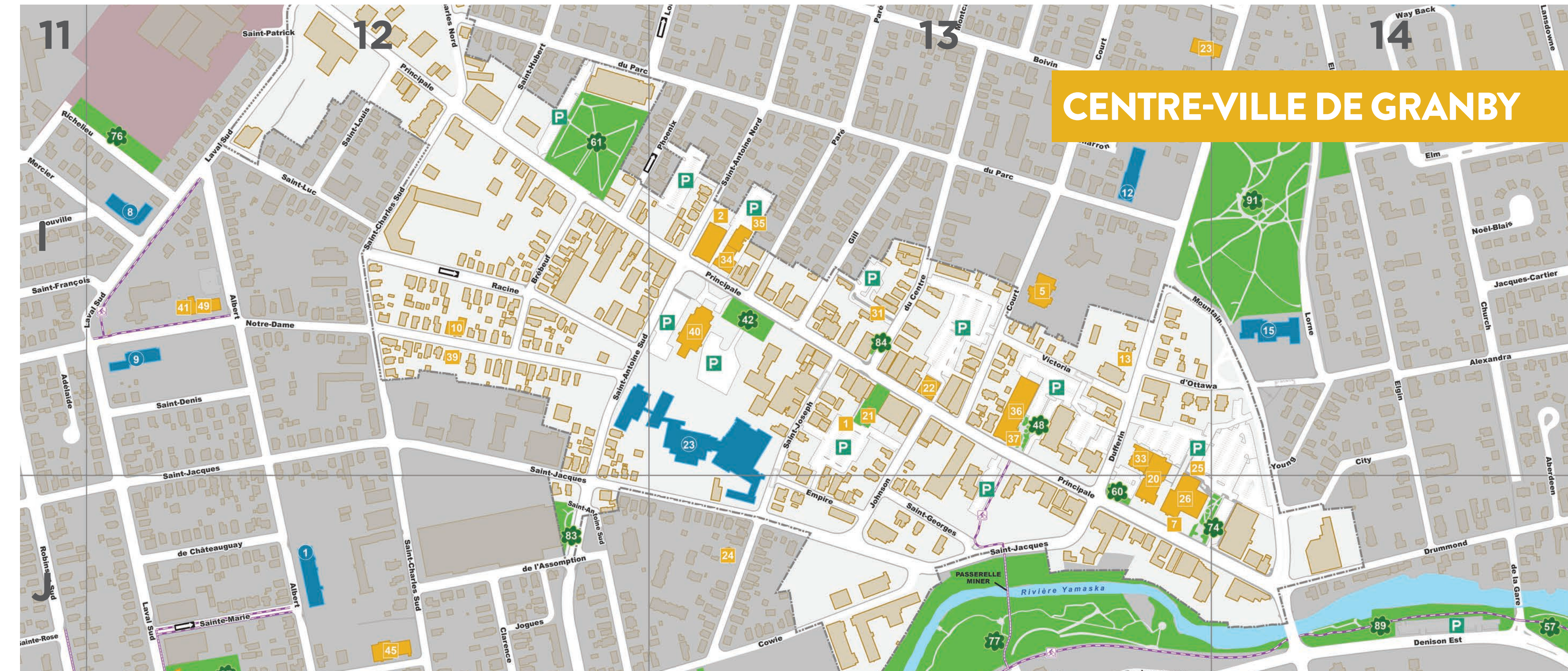
- I-13 Bibliothèque Paul-O. Trépanier
- I-13 Boréart, Centre d'exposition en arts visuels
- I-13 Centre culturel France-Arthur
- I-13 Le Palais
- I-13 Société d'histoire de la Haute-Yamaska

COMMUNAUTÉ

- H-13 Centre communautaire Saint-Benoît
- I-12 Centre d'action bénévole de Granby
- I-13 Centre Notre-Dame
- I-12 La Maison des Jeunes - La Barak

SPORTS ET LOISIRS

- H-11 Centre aquatique Desjardins
- G-17 Centre d'interprétation de la nature du lac Bovin (CNLB)
- B-13 Centre de tir Granby
- J-12 Centre récréatif de l'Assomption
- I-10 Centre sportif Léonard-Grondin
- F-8 Centre sportif Louis-Choinière
- J-13 Club de golf Miner
- I-12 L'Escalier
- H-11 Pavillon Jean-Marie-Benoît
- H-15 Pavillon Norbert-Tabot
- I-15 Pavillon Roger-Bédard
- J-12 Piscine Hornor
- I-11 Stade Napoléon-Fontaine | Baseball
- G-11 Tennis Saint-Luc
- G-13 Zoo de Granby / Amazoo



CENTRE-VILLE DE GRANBY

CONSULTEZ NOS CARTES INTERACTIVES AU GRANBY.CA/CARTES.